



# L'Europe en jeux

## L'ALLEMAGNE



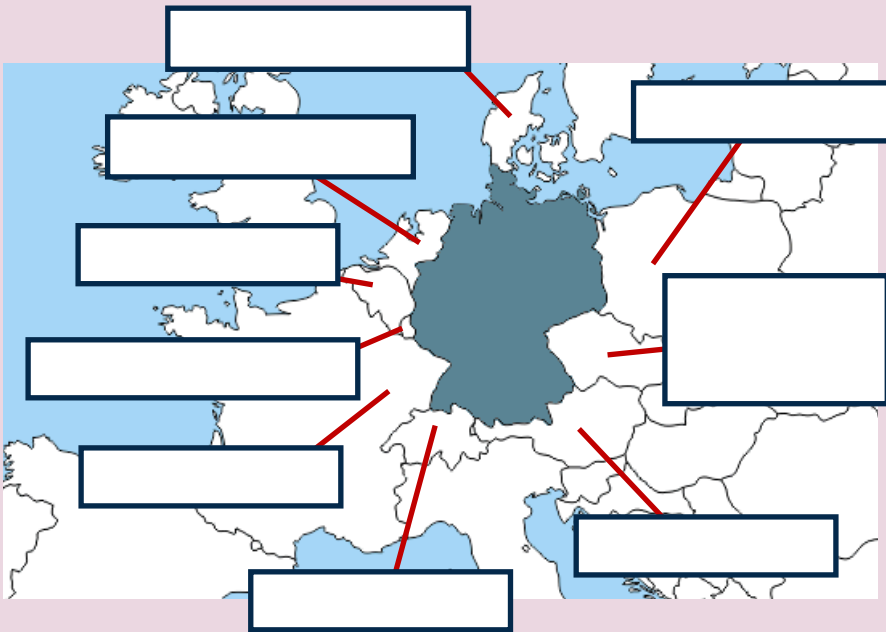
### CARTE D'IDENTITÉ



- ▶▶ Capitale : Berlin
- ▶▶ Nombre d'habitants : 83 millions
- ▶▶ Fête nationale : 3 octobre
- ▶▶ Langue officielle : Allemand
- ▶▶ Monnaie : Euro



L'Allemagne est le pays qui a le plus de voisins. Repositionne tous ses voisins à leur place !

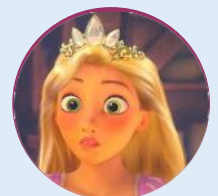


- ◆ Belgique
- ◆ République tchèque
- ◆ France
- ◆ Autriche
- ◆ Danemark
- ◆ Luxembourg
- ◆ Pays-Bas
- ◆ Pologne
- ◆ Suisse

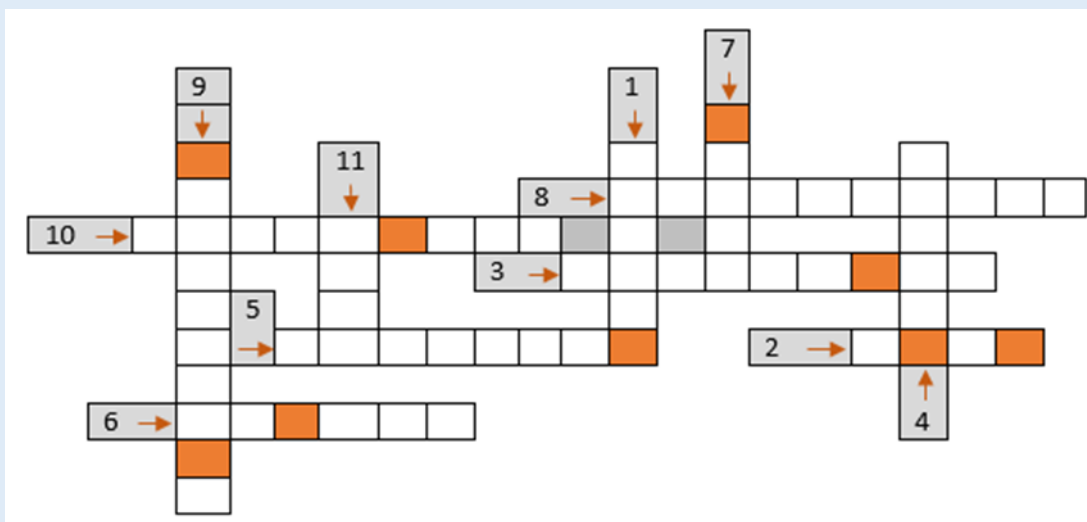


### CHERCHER L'INTRUS

Les frères Grimm ont écrit de nombreux contes pour enfants. Un intrus s'est glissé dans les personnages ci-dessous et n'appartient pas à leur univers. Cherche l'intrus et entoure-le !



- Je suis le plus grand fleuve de l'Union européenne et j'ai ma source en Allemagne.
- Je suis un fleuve et je suis une frontière naturelle entre la France et l'Allemagne.
- C'est vers 1450 que j'invente l'imprimerie, une technique permettant de fabriquer des livres en nombre. Qui suis-je ?
- C'est en 1922 que l'Allemand Hans Riegel de Bonn a fabriqué le fameux « Gummibär ». L'entreprise de confiserie tient son nom de son fondateur. Quelle est cette marque si connue de tous les enfants ?
- En Allemagne, il en existe plus de 1500 sortes, la plus célèbre est certainement la Currywurst. Que suis-je ?
- La Forêt-Noire est un massif montagneux allemand. C'est également le nom donné à une spécialité culinaire, un fameux .....
- Comment dit-on « S'il te plait » en allemand ?
- C'est dans mon secteur industriel que l'on emploie le plus de personnes en Allemagne. Quelle industrie suis-je ?
- Je suis une marque de voitures allemande, mon nom signifie « la voiture du peuple ».
- Je suis une entreprise allemande spécialisée dans les jouets depuis plus de 40 ans. Mes petits personnages sont connus dans le monde entier.
- Je suis un petit insecte pollinisateur qui vit au sein d'une ruche et le personnage principal d'un dessin animé allemand. Quel est mon nom ?



QUI EST QUI ???

Je suis parti faire des achats à l'aide d'une liste de courses. Avec lequel de ces trois paniers suis-je revenu à la maison ?

