



L'Europe en jeux

LA GRÈCE



CARTE D'IDENTITÉ



- ▶▶ Nombre d'habitants : 10,7 millions
- ▶▶ Capitale : Athènes
- ▶▶ Fête nationale : 25 mars
- ▶▶ Langue officielle : Grec
- ▶▶ Monnaie : Euro



TOUT SAVOIR SUR...

Histoire d'une belle princesse

Savais-tu que c'est une princesse qui a donné son nom à notre continent ?!!
Découvre son prénom en déchiffrant le rébus : _____



Voici son histoire :

Fille d'Agénor, roi de Phénicie, la princesse _____ vivait à Tyr, du côté asiatique de la Méditerranée (aujourd'hui le Liban). Se passionnant pour les voyages en mer, la jeune princesse rêvait de partir à la découverte de nouvelles terres. Zeus, le Dieu des Dieux, qui vivait au sommet de l'Olympe, caché par une épaisse couche de nuages, avait remarqué depuis quelques temps déjà, la grande beauté de la princesse et son goût pour les aventures et les découvertes. Il tomba amoureux d'elle et décida de l'emmener loin de chez elle sur de nouvelles terres. C'est transformé en taureau, puissant mais docile qu'il réussit à séduire la princesse et la persuada de monter sur son dos. Il l'emmena de l'autre côté de la mer Méditerranée, sur l'île de Crète, en Grèce. Là, l'animal prit une forme humaine : ce n'était autre que Zeus qui s'était transformé en taureau. _____ tomba, elle aussi, amoureuse de lui. De leur amour naîtront trois enfants et grâce à la princesse, le continent trouva un nom : _____.

QUI EST QUI ???

Les dieux et les déesses de l'Olympe

Selon la légende, Zeus est le roi des dieux, souverain de l'Olympe. Il assure l'ordre, la sagesse et la justice sur terre. On le représente d'ailleurs souvent avec une épée à la main. Connais-tu d'autres dieux et déesses grecs ? Relie les images et les mots.

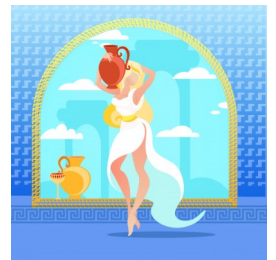
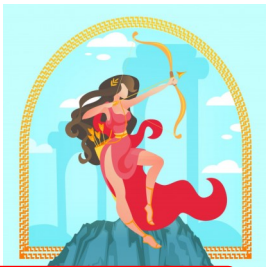
Poséidon, le dieu de la mer et des océans

Aphrodite, la déesse de l'amour et la beauté

Apollon, le dieu du chant et de la musique

Artémis, déesse de la chasse

Morphée, dieu des rêves



CHALLENGE

Pour participer,

connecte-toi sur notre site internet à la page suivante : <https://www.strasbourg-europe.eu/fiches-dactivites>

Fabrique un beau taureau (en pâte fimo, perles, allumettes...) et envoie nous la photo !



Grille des codes à insérer: 1=A 2=B 3=C 4=D 5=E 6=F 7=G 8=H 9=I 10=J 11=K 12=L 13=M 14=N 15=O 16=P 17=Q 18=R 19=S 20=T 21=U 22=V 23=W 24=X 25=Y 26=Z → Chaque chiffre correspond à une lettre de l'alphabet

Du haut des 2 917 m du Mont Olympe, la plus haute montagne de Grèce, on a une vue magnifique sur la mer 13 5 4 9 20 5 18 18 1 14 5 5. Il y a surtout aussi de très nombreuses 9 12 5 19 - plus de 2000 !! - la plus grande étant la 3 18 5 20 5. Les maisons sont souvent de couleur 2 12 1 14 3 8 5 ce qui contraste bien avec la couleur bleu de la 13 5 18. Ce sont d'ailleurs ces deux couleurs que l'on trouve sur le 4 18 1 16 5 1 21 grec. Les murs des maisons sont souvent épais – entre 60 et 80 cm – pour conserver une 20 5 13 16 5 18 1 20 21 18 5 toujours idéale : bien 6 18 1 9 19 en été et bien 3 8 1 21 4 en hiver. D'ailleurs, grâce à ce climat chaud, les Grecs cultivent des oliviers depuis l'Antiquité et l'8 21 9 12 5 d'15 12 9 22 5 fait partie intégrante de la gastronomie grecque. Un vrai Grec, dit-on, vendra plus facilement sa maison que son champ d'oliviers !!



PÊLE-MÊLE



Tout savoir sur la Grèce !!

1. Ce tableau contient tous les résultats de la multiplication des nombres de 0 à 10 permettant en un coup d'oeil de trouver le résultat d'un calcul. C'est d'ailleurs un excellent outil pour apprendre et mieux retenir les tables de multiplication !! C'est la table de PY___G_RE.
2. C'est un incontournable de la cuisine grecque. Il est composé de yaourt (chèvre ou brebis), de petits morceaux de concombre, d'oignons et d'ail et, selon la recette, d'herbes fraîches telles que la menthe ou l'aneth. Cette spécialité peut se déguster en entrée ou en accompagnement d'un plat. Il s'agit du _Z__Z_K_.
3. Ces jeux ont lieu tous les quatre ans, en été et en hiver, et réunissent les meilleurs athlètes. Parmi les sports pratiqués, on trouve le saut en longueur, la natation et l'escrime en été et le ski alpin, le bobsleigh et le saut à ski en hiver. Ce sont les Jeux _____ QUES.
4. Ce fromage est typiquement grec. Il est produit à partir de lait de brebis ou de chèvre. Il est blanc et son nom signifie « tranche ». Il s'agit de la _E_A.
5. Cette expression est issue de la mythologie grecque : quand on attire sur soi la colère de quelqu'un, on dit aussi que l'on s'attire les F_____S de quelqu'un (indice : se produisent pendant les orages OU Zeus en tient souvent dans sa mains).
6. Lyncée, un personnage de la mythologie grecque, avait une vue exceptionnelle. Il pouvait même voir à travers les murs, les rochers et les nuages !! On disait de lui qu'il avait des yeux de _Y__ (indice : c'est un félin).
7. Elle fait partie du cérémonial des Jeux Olympiques. Elle lance les festivités et elle s'éteint le dernier jour des Jeux. C'est la F_____E olympique.
8. Cette colline sacrée est située au centre d'Athènes. On y trouve notamment le Parthénon, un temple très ancien. C'est la colline de l'A___P__E.

GRAND JEU DE L'ÉTÉ

MOT MYSTÈRE

Trouve comment dire « BONJOUR » en grec en t'aiderant de la grille du langage codé :

11 1 12 9 13 5 18 1*

B	P	L	R	U	E	L	O	P	O	R	C	A
R	Y	A	M	W	P	Q	V	N	C	J	I	T
O	T	G	F	O	U	D	R	E	S	H	Z	B
S	H	V	Q	D	Y	L	O	Q	A	E	L	E
V	A	N	E	P	O	I	D	I	P	V	N	M
L	G	P	S	K	G	K	L	P	R	A	S	M
Y	O	L	Y	M	P	I	Q	U	E	S	Q	A
W	R	C	B	V	L	Z	I	R	S	Y	F	L
R	E	D	U	G	K	T	S	X	L	B	N	F
P	T	R	Q	A	X	A	C	S	N	K	X	Y
F	K	U	T	J	M	Z	A	F	V	Y	G	D
T	M	E	Z	D	I	T	O	L	B	S	L	I
A	F	N	C	H	T	E	P	K	E	P	W	O



Envoie le mot mystère que tu as trouvé et / ou le challenge que tu as réalisé avant le 31 août 2020 en te connectant sur : <https://www.strasbourg-europe.eu/fiches-dactivites>

*Chaque bonne réponse et / ou challenge réalisé donnera droit à un petit cadeau européen et à la participation au tirage au sort pour gagner des entrées à Europapark

